



Ce document a été mis en ligne par l'organisme [FormaV®](#)

Toute reproduction, représentation ou diffusion, même partielle, sans autorisation préalable, est strictement interdite.

Pour en savoir plus sur nos formations disponibles, veuillez visiter :

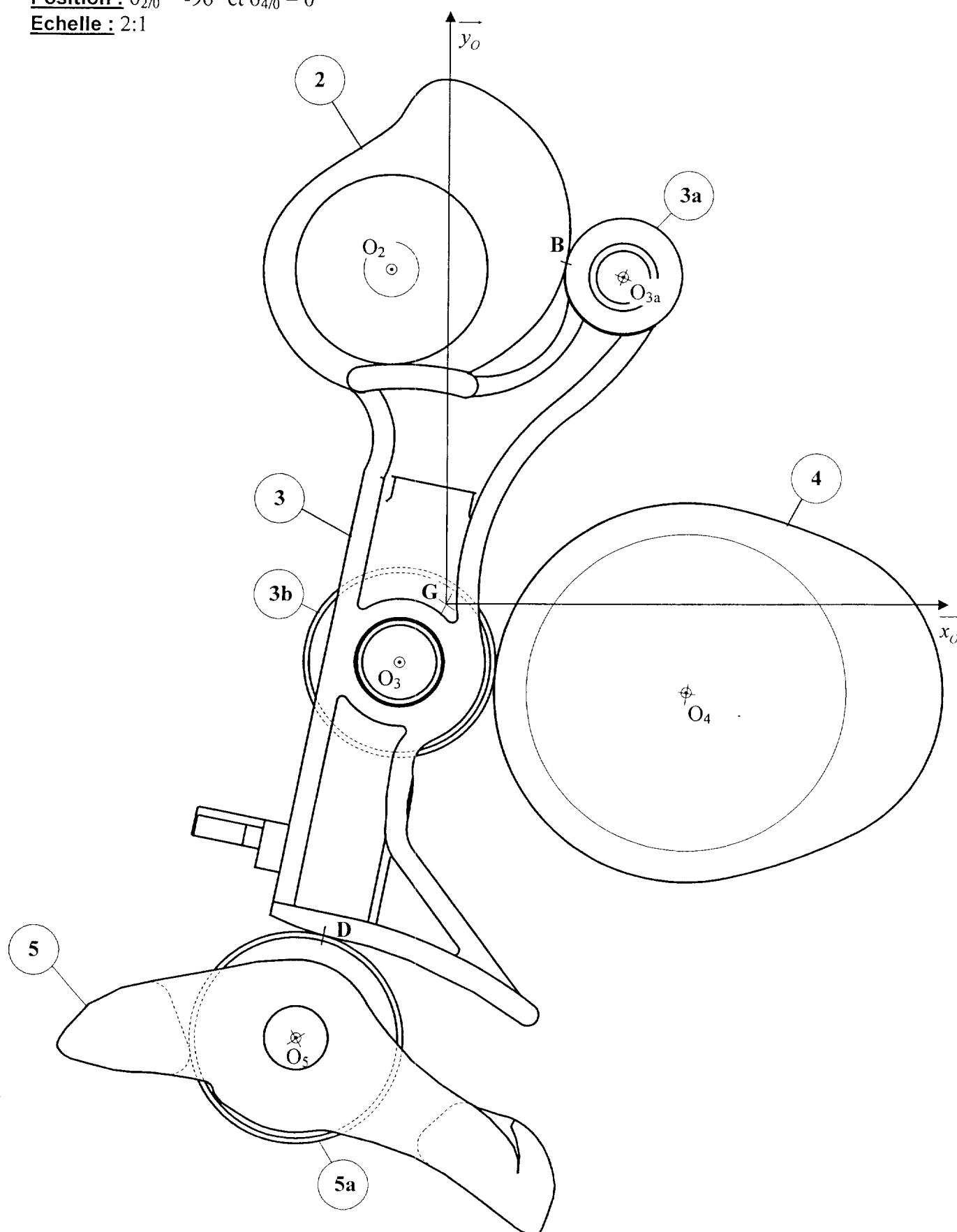
www.formav.co/explorer

DOCUMENT REPONSE DR1

Mécanisme de levée de soupape en position « dos de came »

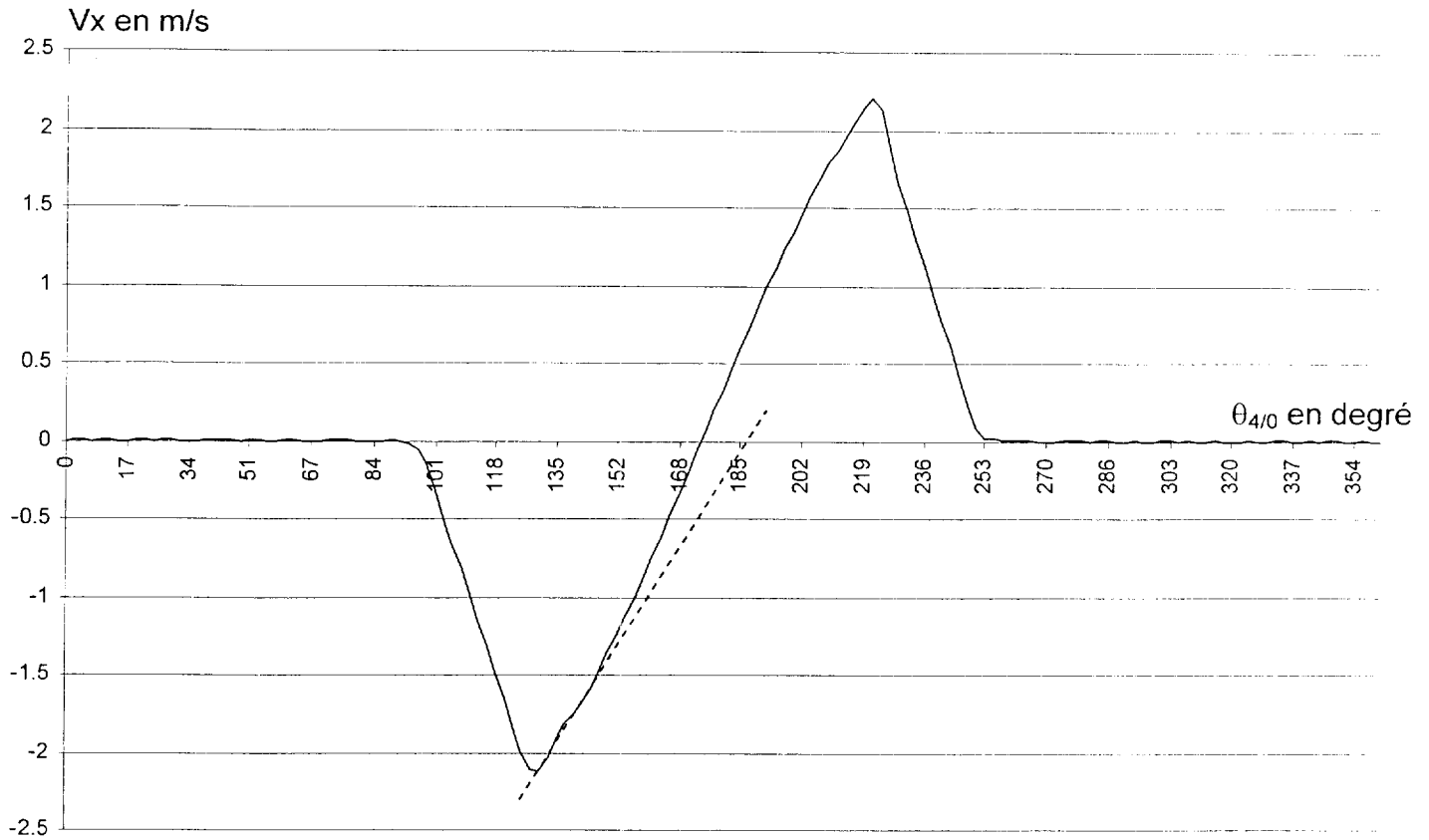
Position : $\theta_{2/0} = -96^\circ$ et $\theta_{4/0} = 0^\circ$

Echelle : 2:1

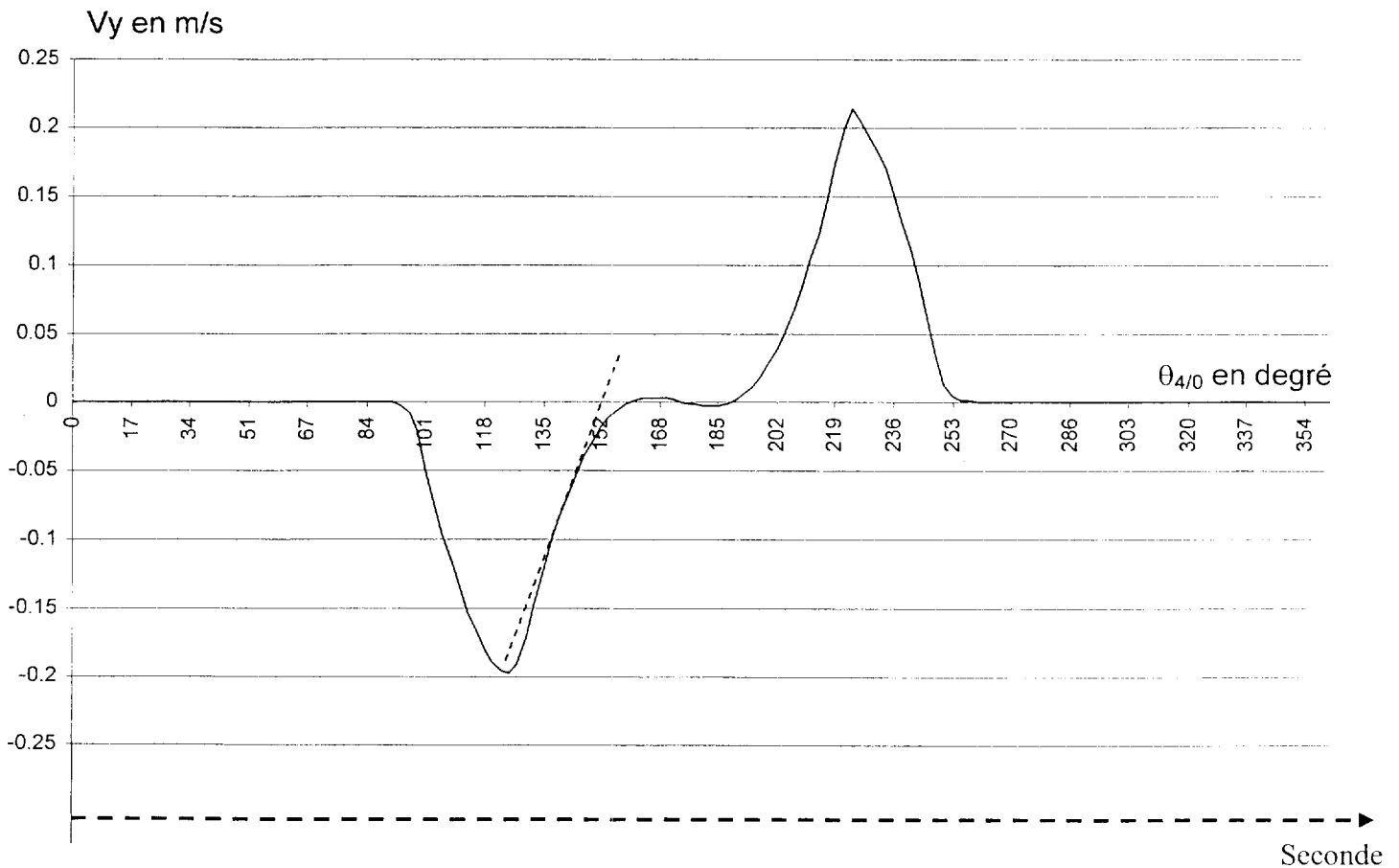


DOCUMENT REPONSE DR2

Courbe de V_x en fonction de la rotation de l'arbre à cames $\theta_{4/0}$:



Courbe de V_y en fonction de la rotation de l'arbre à cames $\theta_{4/0}$:



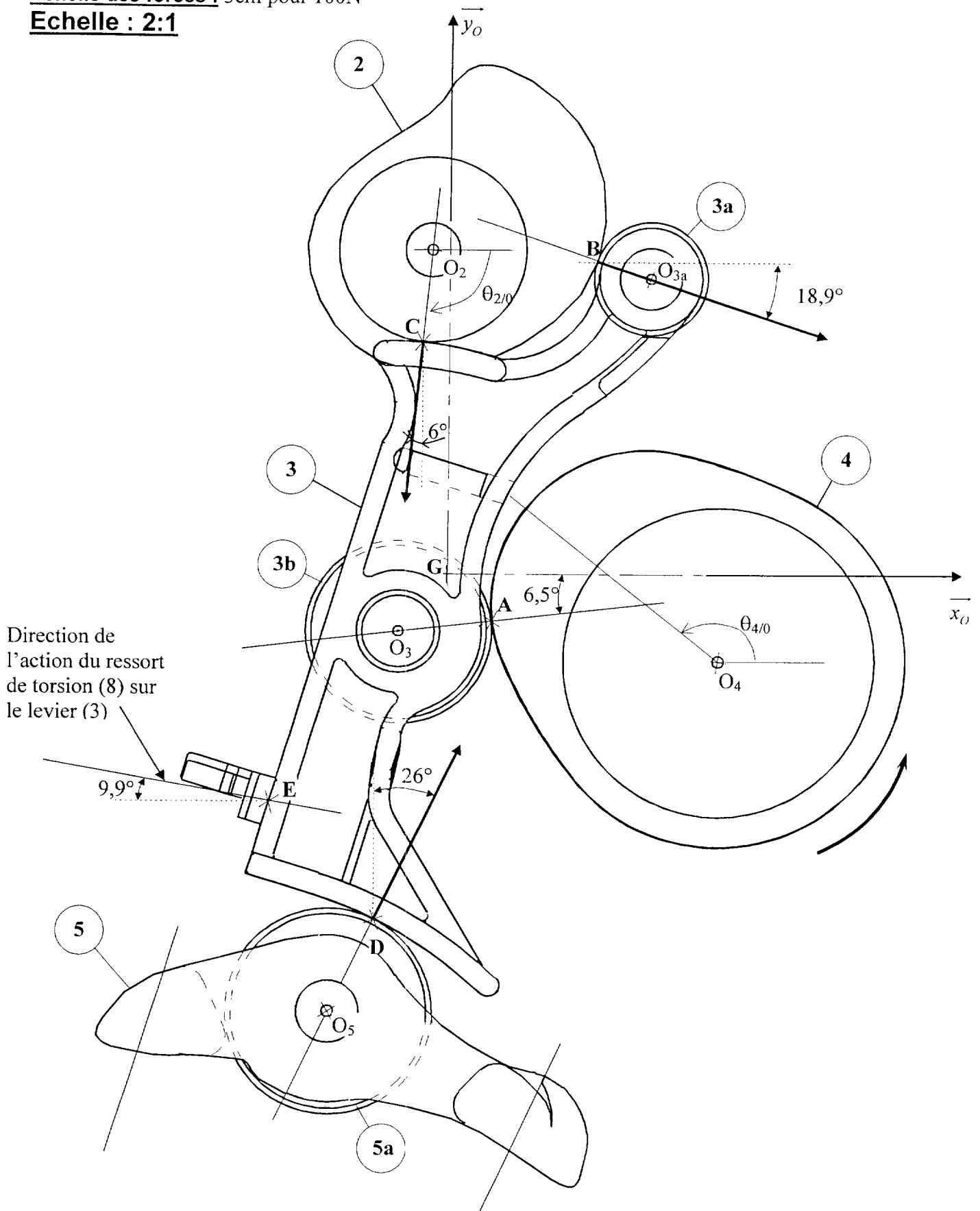
DOCUMENT REPONSE DR3

Mécanisme de levée de soupape

Position : $\theta_{2/0} = -96^\circ$ et $\theta_{4/0} = 140^\circ$

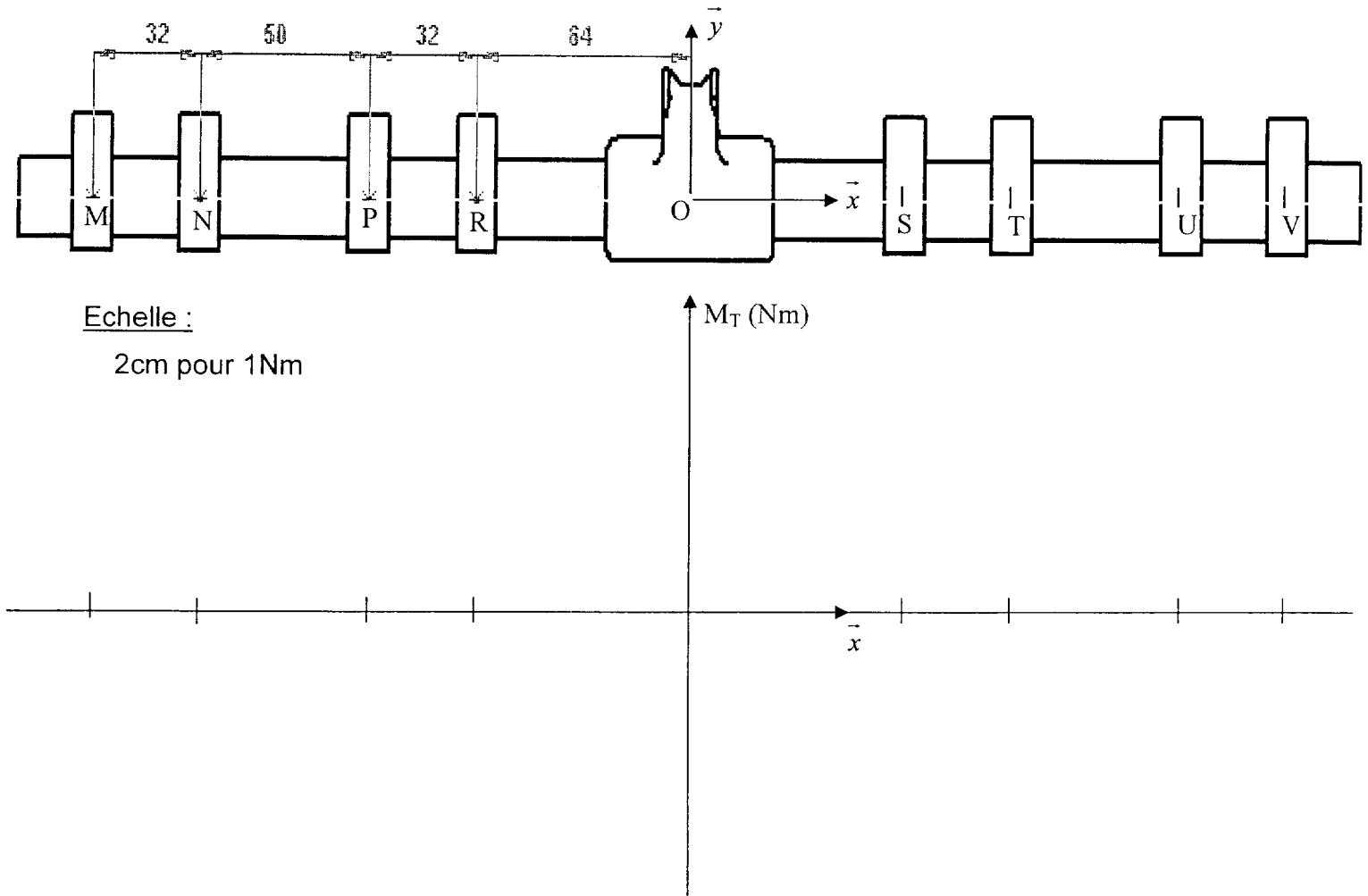
Echelle des forces : 3cm pour 100N

Echelle : 2:1



DOCUMENT REPONSE DR4

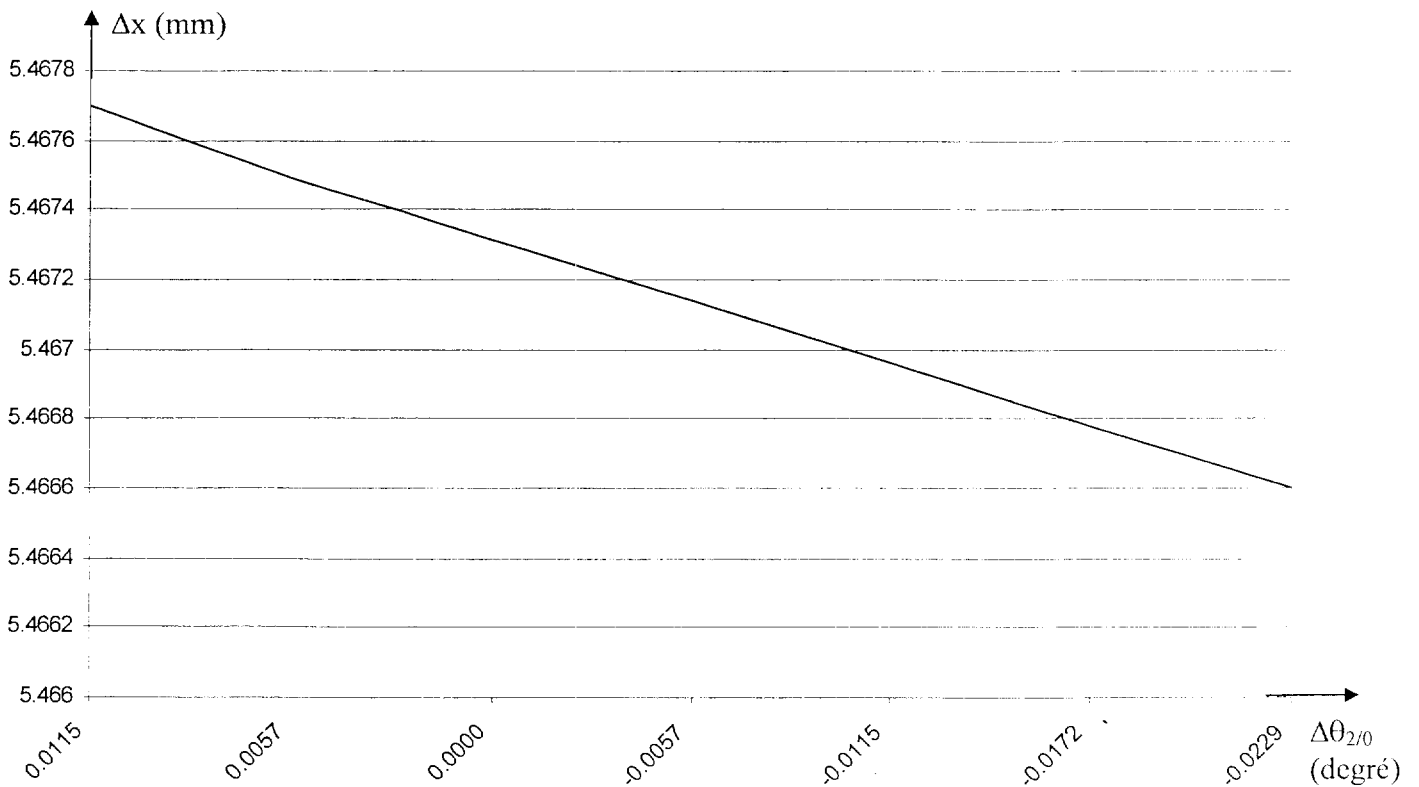
Diagramme du moment de torsion le long de l'arbre à excentriques 4 :

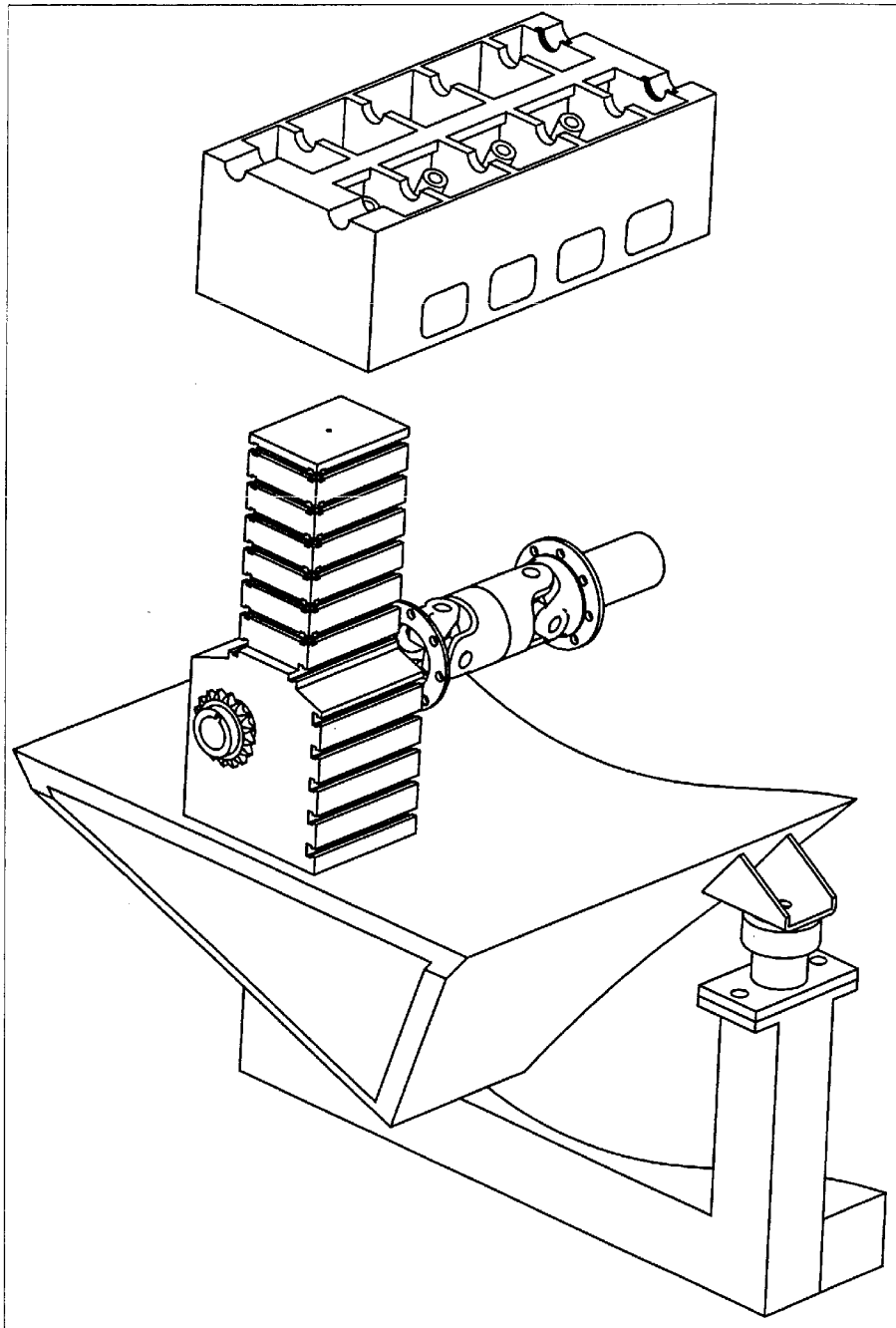


Echelle :

2cm pour 1Nm

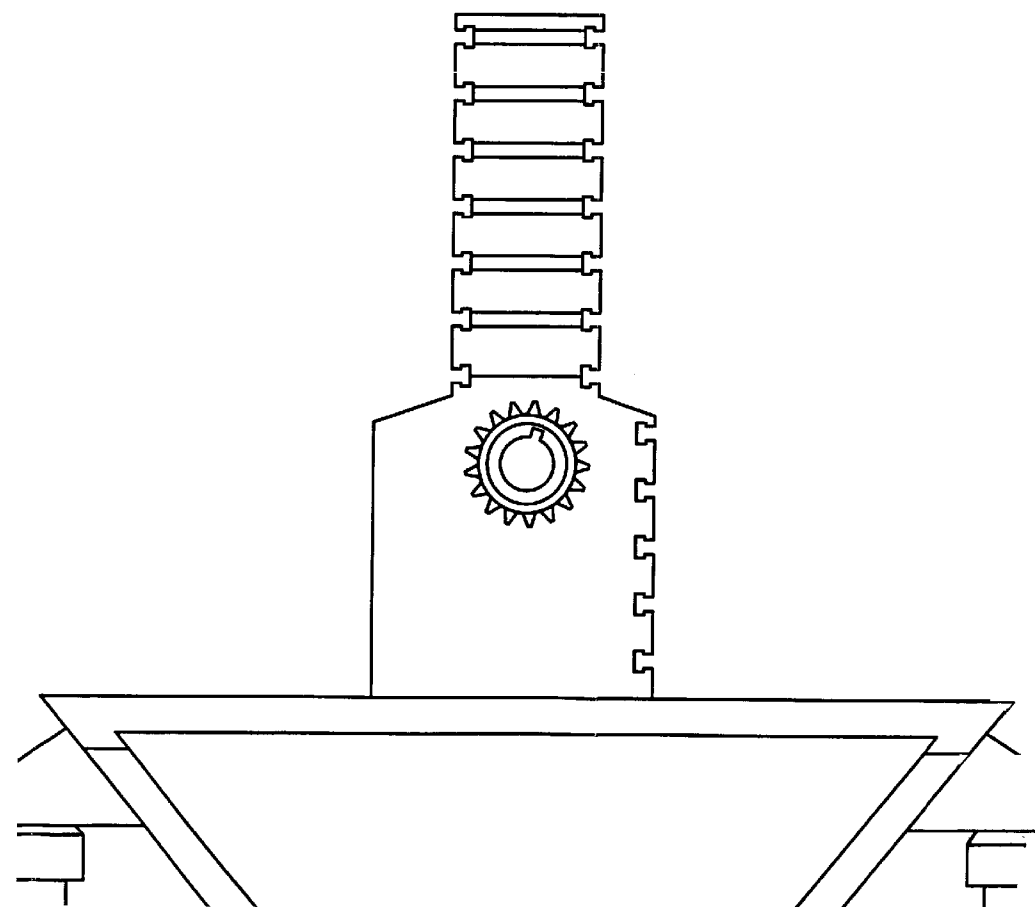
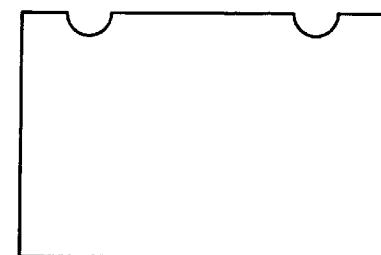
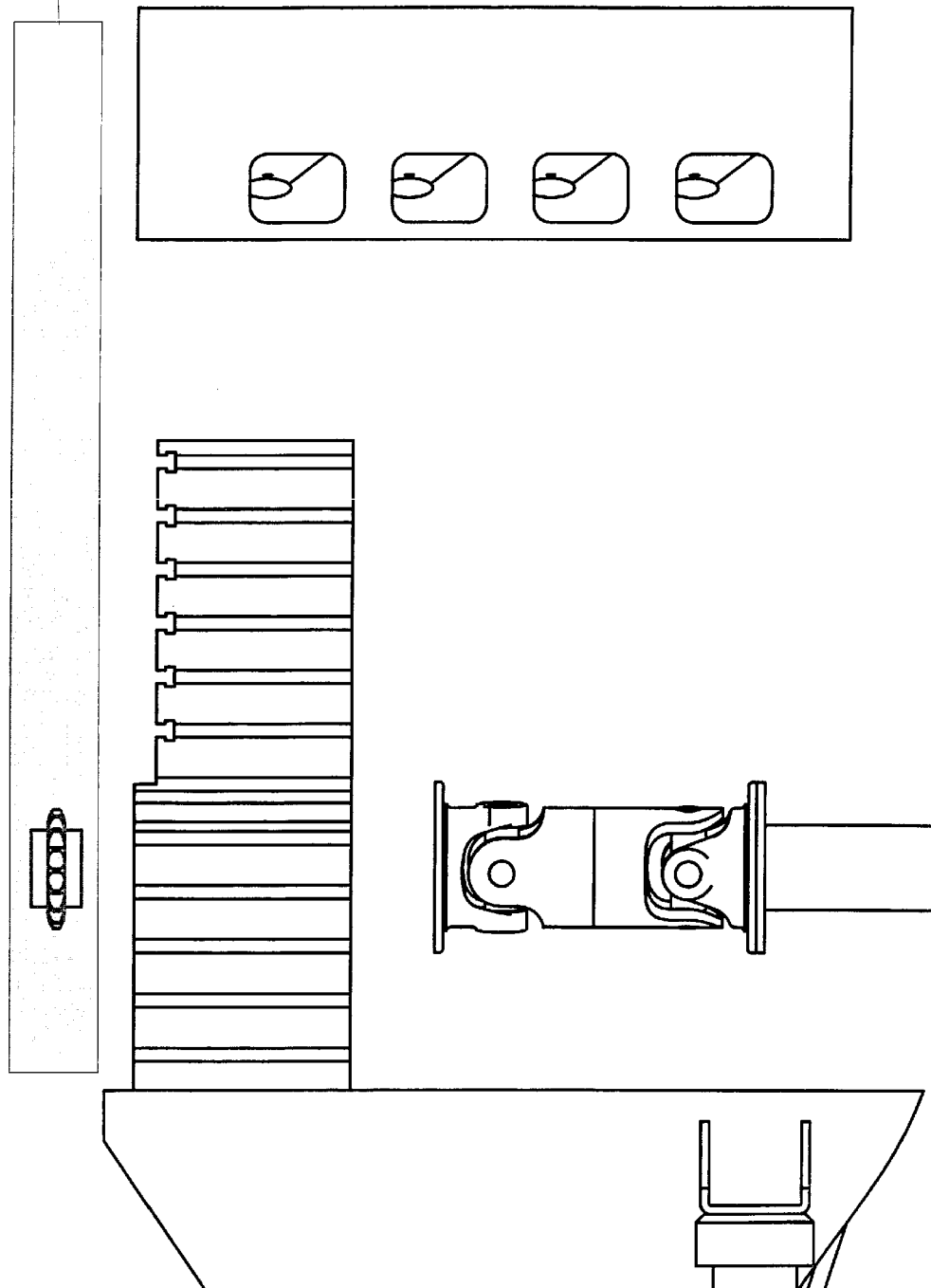
Variation de la levée de la soupape en fonction de l'écart angulaire de l'excentrique

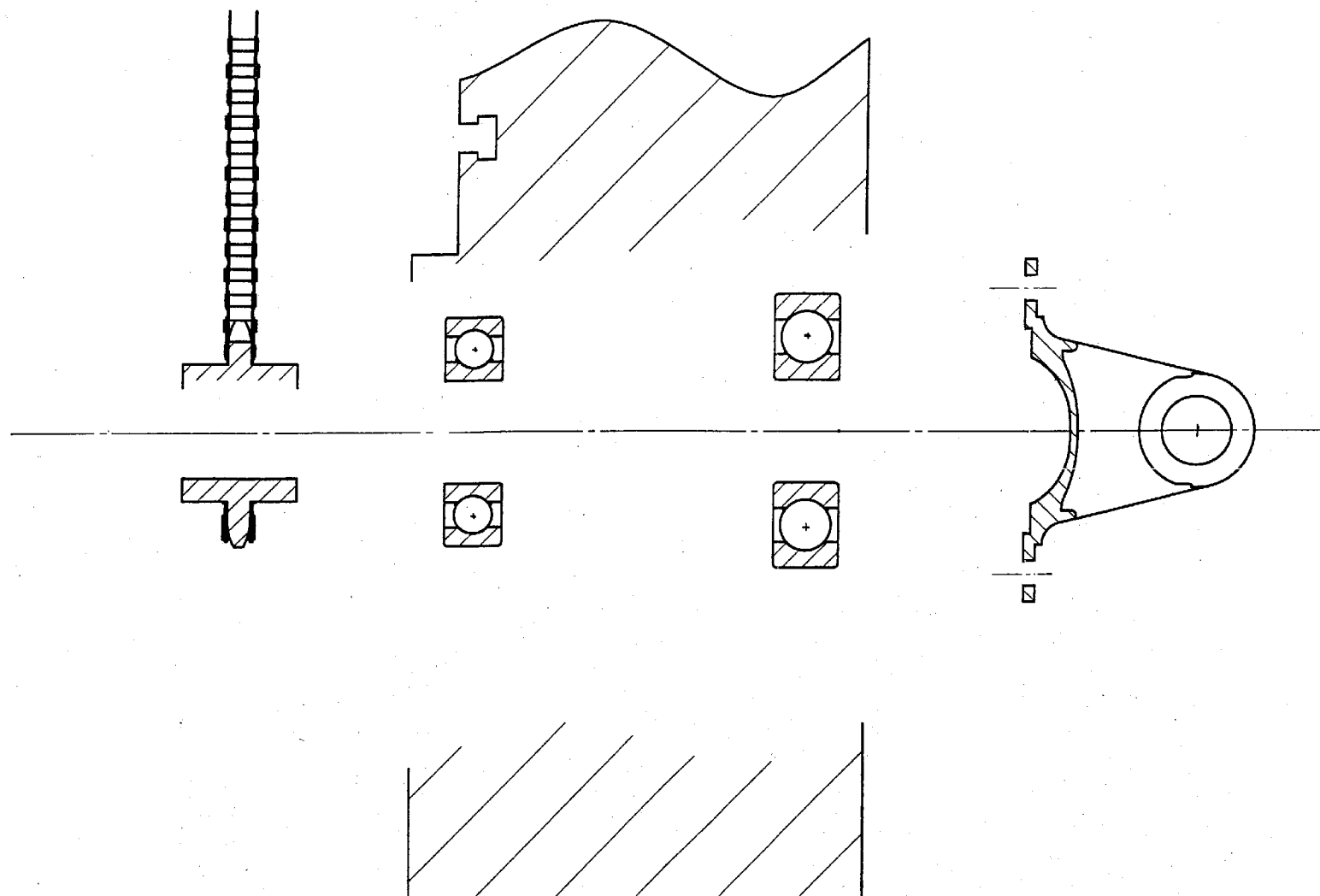


CONCEPTION DU MONTAGE DE LA CULASSE

Mise en position de la culasse

Vue en perspective du support seul

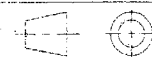




BTS Moteur à combustion interne

DR 7

ech 1:2

MONTAGE DE L'ARBRE
VILEBREQUIN

BANC D'ESSAI DE CULASSE

A3

Copyright © 2026 FormaV. Tous droits réservés.

Ce document a été élaboré par FormaV® avec le plus grand soin afin d'accompagner chaque apprenant vers la réussite de ses examens. Son contenu (textes, graphiques, méthodologies, tableaux, exercices, concepts, mises en forme) constitue une œuvre protégée par le droit d'auteur.

Toute copie, partage, reproduction, diffusion ou mise à disposition, même partielle, gratuite ou payante, est strictement interdite sans accord préalable et écrit de FormaV®, conformément aux articles L.111-1 et suivants du Code de la propriété intellectuelle. Dans une logique anti-plagiat, FormaV® se réserve le droit de vérifier toute utilisation illicite, y compris sur les plateformes en ligne ou sites tiers.

En utilisant ce document, vous vous engagez à respecter ces règles et à préserver l'intégrité du travail fourni. La consultation de ce document est strictement personnelle.

Merci de respecter le travail accompli afin de permettre la création continue de ressources pédagogiques fiables et accessibles.

Copyright © 2026 FormaV. Tous droits réservés.

Ce document a été élaboré par FormaV® avec le plus grand soin afin d'accompagner chaque apprenant vers la réussite de ses examens. Son contenu (textes, graphiques, méthodologies, tableaux, exercices, concepts, mises en forme) constitue une œuvre protégée par le droit d'auteur.

Toute copie, partage, reproduction, diffusion ou mise à disposition, même partielle, gratuite ou payante, est strictement interdite sans accord préalable et écrit de FormaV®, conformément aux articles L.111-1 et suivants du Code de la propriété intellectuelle. Dans une logique anti-plagiat, FormaV® se réserve le droit de vérifier toute utilisation illicite, y compris sur les plateformes en ligne ou sites tiers.

En utilisant ce document, vous vous engagez à respecter ces règles et à préserver l'intégrité du travail fourni. La consultation de ce document est strictement personnelle.

Merci de respecter le travail accompli afin de permettre la création continue de ressources pédagogiques fiables et accessibles.